



Soportes SDN

SDN supports

REVISION: 00

Fam.: SDN (G/N)

Pág. / Page 1/1

INTERFLEX, S.A. c/Muga 1, Pol. Ind. Pla d'en Coll, Montcada i Reixac E-08110 · Tel: +34 935643112 · Fax: +34 935643700 · interflex@interflex.es · www.interflex.es

DESCRIPCIÓN

- Soportes fabricados con poliamida de alta calidad (PA6).
- Libres de halógenos, fósforo y cadmio.
- Resistentes al choque y no propagadores de la llama.
- Para la sujeción de tramos de tubo anillado entre los diferentes elementos de la instalación eléctrica en máquinas.
- Con guía de entrada del tubo y encastes para colocar una brida ajustable en condiciones especiales de sujeción, p.e. en posición suspendida.
- Colores: gris oscuro y negro.

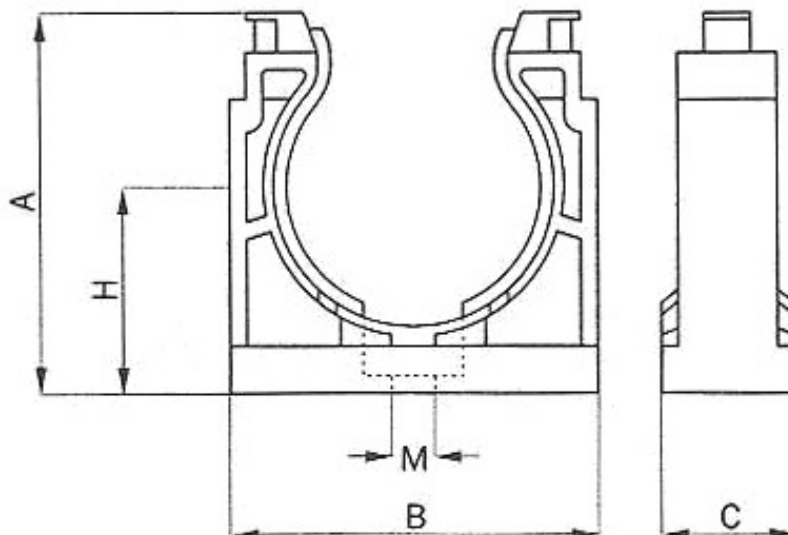
DESCRIPTION

- Supports manufactured from high-quality polyamide (PA6).
- Free of halogens, phosphorus and cadmium.
- Shock resistant and not flame propagator.
- For securing sections of corrugated conduits between the various parts of the electrical installation on machines.
- With conduit entry guide and notches for setting and adjustable cable tie under special securing situations, e.g. on ceilings
- Colours: dark grey and black

CARACTERÍSTICAS DIMENSIONALES / DIMENSIONAL CHARACTERISTICS

Referencia / Reference		DN (*)	A	B	C	H	Tornillo / Bolt M	Brida Recomendada / Recommended cable tie	Peso / Weight g	Envase / Packing u.
GRIS / GREY	NEGRO / BLACK									
SDN-07G	SDN-07N	7	20	17	20	12	M4	75x2.5	2.2	100
SDN-10G	SDN-10N	10	23	21	20	14	M5	75x2.5	2.8	100
SDN-12G	SDN-12N	12	26	25	20	15	M5	75x2.5	3.6	100
SDN-17G	SDN-17N	17/18	32	32	20	18	M5	140x3.5	5.8	100
SDN-23G	SDN-23N	23	41	40	20	23	M6	140x3.5	9.4	50
SDN-29G	SDN-29N	29	47	46	20	26	M6	160x4.5	10.8	30
SDN-36G	SDN-36N	36	57	56	20	32	M6	160x4.5	15.4	20
SDN-48G	SDN-48N	48	70	70	20	39	M6	180x4.5	21.0	10

(*) DN = Diámetro nominal del tubo a sujetar / Nominal Diameter of the conduit to secure
Dimensiones en mm / Dimensions in mm



La información contenida en esta Especificación Técnica de Producto es correcta al momento de su publicación. Sin embargo, puede ser modificada sin noticia previa. El usuario debe determinar la selección correcta y segura y la preparación y condiciones de uso de los productos. Es responsabilidad del usuario comprobar los productos recibidos y notificar inmediatamente a INTERFLEX, S.A. cualquier defecto. INTERFLEX, S.A. no será responsable de cualquier daño resultante de una mala instalación, aplicación o uso de sus productos. Si los productos de INTERFLEX, S.A. son utilizados conjuntamente con productos que no son de INTERFLEX, S.A., cualquier reclamación sobre el material en su conjunto será desestimada. Visite nuestra página web www.interflex.es para tener información actualizada.

Information provided in this technical data sheet is considered to be true and correct at the time of publication. However, it may be changed without notice. It is the customer's obligation to determine the correct and safe selection, settings and conditions of use of the products. It is the customer's responsibility to check the delivered products and immediately notify INTERFLEX, S.A. of any detected fault. INTERFLEX, S.A. cannot be held responsible for any damage resulting from unprofessional installation, application or misuse of its products. If INTERFLEX, S.A. products are used in conjunction with non INTERFLEX, S.A. products, all product liability claims will be rejected. Visit our webpage www.interflex.es for an updated information.