

DIVERTRON

BOMBA SUMERGIDA MULTI-TURBINA ELECTRÓNICA





DATOS TÉCNICOS

- Caudal:** de 1 m³/h a 6 m³/h (modelo 650)
de 1 m³/h a 6,3 m³/h (modelo 900)
- Altura máxima:** 45 m (modelo 900) - 30 m (modelo 650)
- Profundidad máxima de inmersión:** 12 m
- Tipo de líquido bombeado:** limpio, libre de sólidos o sustancias abrasivas, no viscoso, no agresivo, no cristalizado y químicamente neutro
- Temperatura del líquido:** da 0°C a +40°C
- Profundidad máxima de trabajo:** 15 m
- Impulsión roscada o embridada:** roscada 1" (se suministra de serie con un racor-reductor a cuatro secciones)
- Diámetro máximo de la bomba:** 160 mm
- Material turbina/s:** tecnopolímero
- Número máximo de arranques:** 20/h
- Grado de protección de la bomba:** IP 68
- Clasificación térmica del aislamiento del motor:** F
- Alimentación monofásica:** 230 V 50 Hz
- Alimentación trifásica:** no disponible
- Longitud cable de alimentación:** 15 m H07RNF
- Instalaciones posibles:** fija o portátil solo vertical
- Versiones especiales disponibles bajo pedido:** cables de diferente longitud y/o enchufes diferentes

Bomba sumergible multi-turbina con electrónica integrada on/off automáticos. Disponibles dos versiones con dos o tres turbinas. Bomba diseñada para aplicaciones de presurización, jardinería o riego en áreas domésticas y residenciales.

CARACTERÍSTICAS CONSTRUCTIVAS DE LA BOMBA

Cuerpo bomba y turbinas de tecnopolímero resistente a la corrosión y a la oxidación. Válvula antirretorno integrada en la impulsión. La versión estándar cuenta con un filtro anti-residuos de tecnopolímero. La versión X cuenta con un racor con inserción de latón para su uso con el kit de aspiración flotador.

CARACTERÍSTICAS CONSTRUCTIVAS DEL MOTOR

Motor asíncrono. Eje motor en acero inoxidable AISI 416 + AISI 304. Condensador de arranque y protección térmica contra sobrecalentamiento del motor integrados.

CARACTERÍSTICAS DE LA ELECTRÓNICA

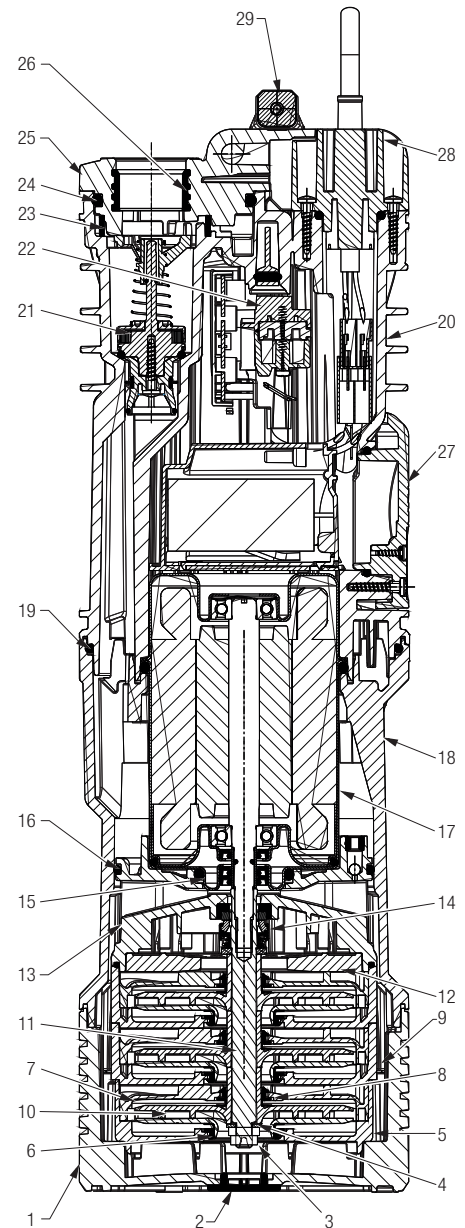
La electrónica permite el encendido y apagado automáticos. Presostato y sensor de caudal integrados. Protección contra marcha en seco. Acceso rápido al compartimento del condensador.

DIVERTRON

BOMBA SUMERGIDA MULTI-TURBINA ELECTRÓNICA

MATERIALES

N°	ELEMENTO	MATERIAL	
1	BASE	TECNOPLÍMERO	
2	TAPÓN INSPECCIÓN	EPDM	
3	TUERCA	ACERO INOX A2	
4	ARANDELA	ACERO INOX A2	
5	PRIMER ESTADIO	TECNOPLÍMERO	
6	ANILLO FLOTANTE DELANTERO	TECNOPLÍMERO	
7	DIFUSOR	TECNOPLÍMERO	
8	ANILLO FLOTANTE POSTERIOR	TECNOPLÍMERO	
9	CARCASA ESTADIO	TECNOPLÍMERO	
10	TURBINA	TECNOPLÍMERO/ INOX 304	
11	EJE	ACERO INOX AISI 303	
12	TAPÓN FINAL DIFUSOR	TECNOPLÍMERO	
13	BRIDA MOTOR	TECNOPLÍMERO	
14	CIERRE MECÁNICO	CARBONO IMPREGNADO RESINA/CERÁMICA/NBR	
15	JUNTA OR	EPDM	
16	JUNTA OR	EPDM	
17	MOTOR	CARCASA	ACERO INOX AISI 304
		EJE MOTOR	ACERO INOX AISI 416
18	CUERPO	TECNOPLÍMERO	
19	JUNTA OR	EPDM	
20	CUBIERTA	TECNOPLÍMERO	
21	VÁLVULA DE RETENCIÓN	TECNOPLÍMERO/NBR/AISI 302/AISI A2/FERRITA	
22	PRESOSTATO	TECNOPLÍMERO/SILICONA	
23	FILTRO ARENA	TECNOPLÍMERO	
24	JUNTA OR	EPDM	
25	CUBIERTA IMPULSIÓN	TECNOPLÍMERO	
26	INSERCIÓN	LATÓN	
27	CUBIERTA ALOJAMIENTO CONDENSADOR	TECNOPLÍMERO	
28	BRIDA CABLES	TECNOPLÍMERO	
29	ASA	TECNOPLÍMERO	

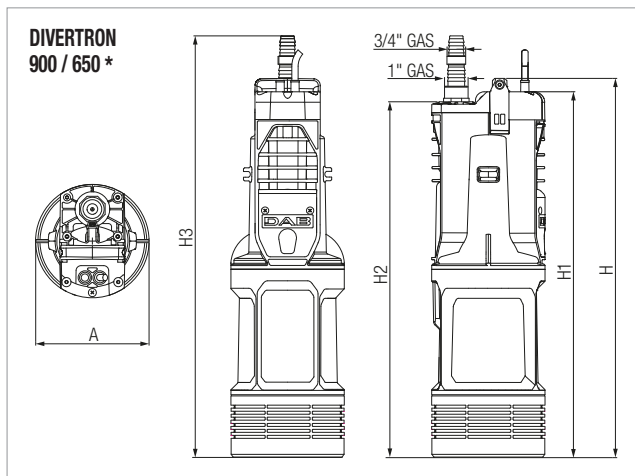


PRESTACIONES A 50 HZ

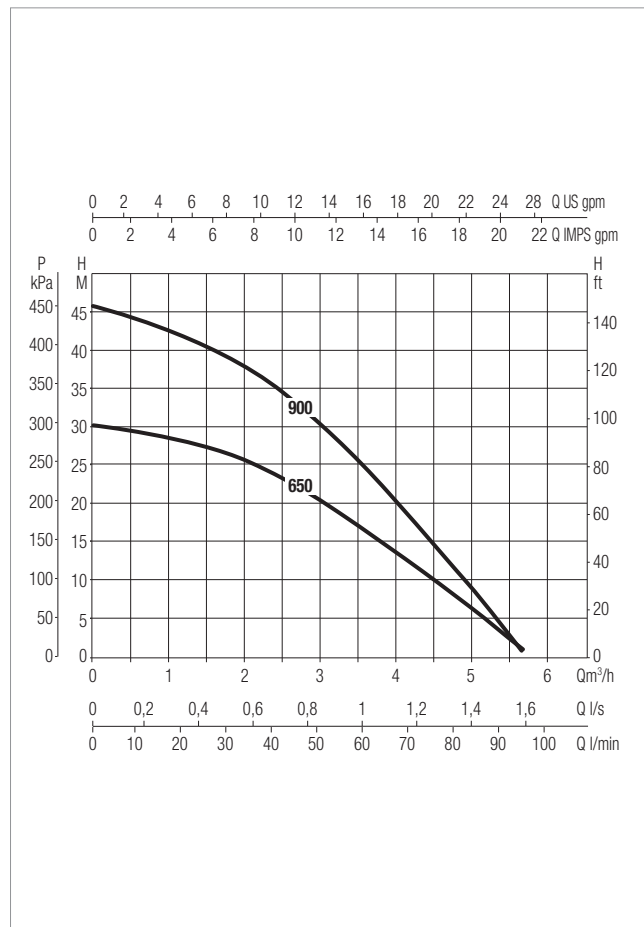
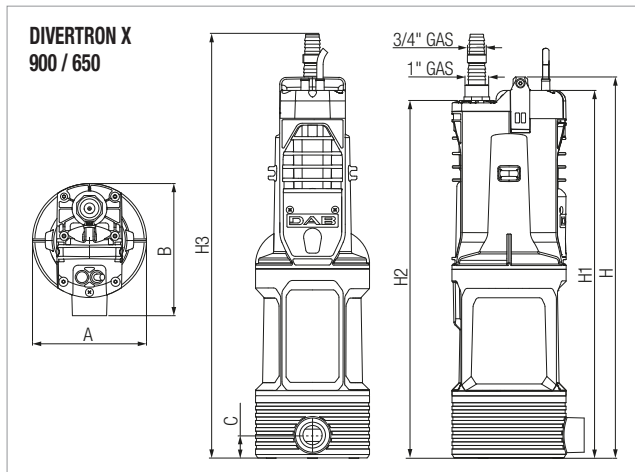
MODELO	DATOS HIDRÁULICOS								
	Q=m³/h	0	1,2	1,8	2,4	3,0	3,6	4,2	4,8
	Q=l/min	0	20	30	40	50	60	70	80
DIVERTRON 900	H (m)	45,8	42,1	39,4	35,6	31,1	25,2	18,8	11,9
DIVERTRON 650		30,4	27,7	25,8	23	19,7	15,2	10,3	4,8
DIVERTRON X 900		45,8	42,1	39,4	35,6	31,1	25,2	18,8	11,9
DIVERTRON X 650		30,4	27,7	25,8	23	19,7	15,2	10,3	4,8

DATOS ELÉCTRICOS Y DIMENSIONES

MODELO	DATOS ELÉCTRICOS							DIMENSIONES									VOLUMEN EMBALAJE dm ³	CANT. POR PALÉ	PESO Kg	
	ALIMENTACIÓN 50 Hz	P1 W	P2 NOMINAL		In A	CONDENSADOR		A	B	C	H	H1	H2	H3	DIMENSIONES EMBALAJE					
			kW	HP		μF	V								L/A	L/B				H
DIVERTRON 900	1 x 220-240 V ~	920	0,56	0,75	4,2	12,5	450	Ø160	-	-	536	517	503	596	550	195	250	28,6	32	11
DIVERTRON 650	1 x 220-240 V ~	630	0,42	0,56	2,9	8	450	Ø160	-	-	488	469	455	548	550	195	250	28,6	32	9,5
DIVERTRON X 900	1 x 220-240 V ~	920	0,56	0,75	4,2	12,5	450	Ø160	186	33	536	517	503	596	550	195	250	28,6	32	11
DIVERTRON X 650	1 x 220-240 V ~	630	0,42	0,56	2,9	8	450	Ø160	186	33	488	469	455	548	550	195	250	28,6	32	9,5



* Mismas dimensiones para los modelos 900 A - 650 A (modelos con flotador)



La curva de prestaciones se basa en valores de viscosidad cinemática = 1 mm²/s y densidad igual a 1000 kg/m³. Tolerancia de la curva según ISO9906.

	DESCRIPCIÓN	DIMENSIONES EMBALAJE			PESO Kg
		L/A	L/B	H	
	<p>KIT DE ASPIRACIÓN PARA LA VERSIÓN X</p> <p>Junto con la versión X permite aspirar agua a un nivel tal que evita el bombeo de la suciedad (polvo, lodos, fangos, etc.) que se suelen acumular en el fondo de pozos y depósitos.</p>	320	190	245	1,1

DAB

PUMPS SELECTOR



Selección de productos online



DAB PUMPS LTD.
6 Gilbert Court
Newcomen Way
Severalls Business Park
Colchester
Essex
CO4 9WN - UK
salesuk@dwtgroup.com
Tel. +44 0333 777 5010



DAB PUMPS IBERICA S.L.
Calle Verano 18-20-22
28850 - Torrejón de Ardoz - Madrid
Spain
Info.spain@dwtgroup.com
Tel. +34 91 6569545
Fax: + 34 91 6569676



DAB PUMPS SOUTH AFRICA (PTY) LTD
Twenty One industrial Estate,
16 Purlin Street, Unit B, Warehouse 4
Olifantsfontein -1666 - South Africa
info.sa@dwtgroup.com
Tel. +27 12 361 3997



DAB PUMPS BV
tHofveld 6 C1
1702 Groot Bijgaarden - Belgium
info.belgium@dwtgroup.com
Tel. +32 2 4668353



DAB PUMPS HUNGARY KFT.
H-8800
Nagykanizsa, Buda Ernő u.5
Hungary
Tel. +36 93501700



DAB PUMPS (QINGDAO) CO. LTD.
No.40 Kaituo Road, Qingdao Economic & Technological
Development Zone
Qingdao City, Shandong Province - China
PC: 266500
sales.cn@dwtgroup.com
Tel. +86 400 186 8280
Fax +86 53286812210



DAB PUMPS B.V.
Albert Einsteinweg, 4
5151 DL Drunen - Nederland
info.netherlands@dwtgroup.com
Tel. +31 416 387280
Fax +31 416 387299



DAB PUMPS POLAND Sp. z o.o.
Ul. Janka Muzykanta 60
02-188 Warszawa - Poland
polska@dabpumps.com.pl



DAB PUMPS DE MÉXICO, S.A. DE C.V.
Av Amsterdam 101 Local 4
Col. Hipódromo Condesa,
Del. Cuauhtémoc CP 06170
Ciudad de México
Tel. +52 55 6719 0493



OOO DAB PUMPS
Novgorodskaya str. 1, block G
office 308, 127247, Moscow - Russia
info.russia@dwtgroup.com
Tel. +7 495 122 0035
Fax +7 495 122 0036



DAB PUMPS OCEANIA PTY LTD
426 South Gippsland Hwy,
Dandenong South VIC 3175 - Australia
info.oceania@dwtgroup.com
Tel. +61 1300 378 677



DAB PUMPS GMBH
Am Nordpark 3
D - 41069 Mönchengladbach - Germany
info.germany@dwtgroup.com
Tel. +49 2161 47388-0
Fax +49 2161 47388-36



DAB PUMPS INC.
3226 Benchmark Drive
Ladson, SC 29456 - USA
info.usa@dwtgroup.com
Tel. 1- 843-797-5002
Fax 1-843-797-3366



PT DAB PUMPS INDONESIA
Satrio Tower lantai 26
unit C-D, Jl. Prof. Dr. Satrio Kav. C4,
Kel. Kuningan Timur, Kec. Setiabudi, Kota Adm.
Jakarta Selatan, Prov. DKI Jakarta. - Indonesia
Tel. +62 2129222850